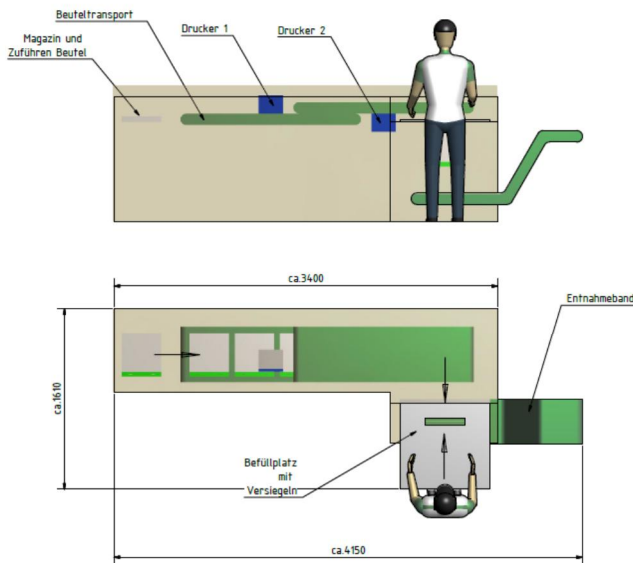
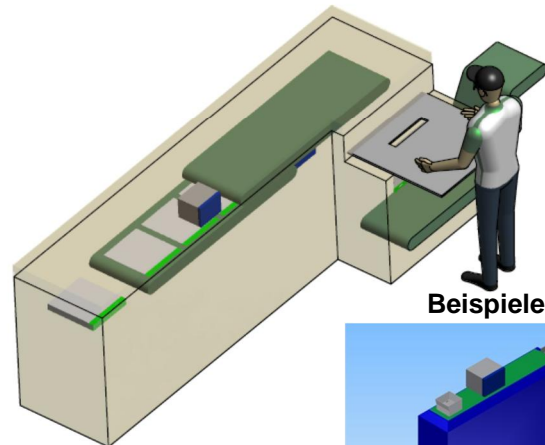


Modulare Bedruckungs- und Verpackungsanlage



MBVA 350



Beispiele

Anlage kann in folgenden Modulen betrieben werden:

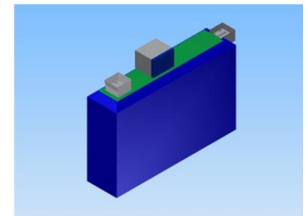
- 1-seitige Beutelbedruckung – **Modul 1**
- 2-seitige Beutelbedruckung – **Modul 1+2**
- 1-seitige Beutelbedruckung mit Handbefüllung – **Modul 1+3**
- 2-seitige Beutelbedruckung mit Handbefüllung – **Modul 1+2+3**
- Handbefüllung ohne Bedruckung – **Modul 3**
- Verpacken von Beuteln automatisch – **Modul 4** (optional)
- 1-seitige Bedruckung mit automatischer Befüllung **Modul 1+3+4**
- 2-seitige Bedruckung mit automatischer Befüllung **Modul 1+2+3+4**
- Optional können Zuführungen, Schwingförderer, Etikettierer, Zuführbänder mit Kassetten, Waagen (einfach bis Mehrkopf), Einlegeroboter (für Großteile oder Beschreibungen) und Handlingeräte montiert werden
- Lichtschranken, optische Kontrolle mit Auswertung, Kamerasysteme und Gewichtskontrolle werden optional angeboten
- Es können Kunststoffbeutel und Headerbeutel verschiedener Materialien bedruckt und befüllt werden.
- Einleger und Faltschachteln auf Anfrage!
- Wahlweise kann der Drucker auch gegen einen Etikettierer eingesetzt werden.
- Produktmaße anpassbar
- Einfache Handhabung

Die Anlage kann von Anfangs einem Modul, schrittweise zur kompletten, vollautomatischen Anlage erweitert werden.

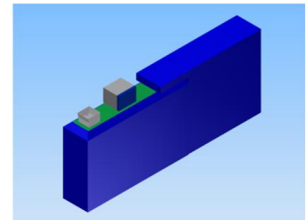
SOMAPP
Sonder-Maschinen und Anlagen
Planung & Projektierung

SoMAPP
32760 Detmold Pulverweg 1b
Telefon: +49 (0)5231 94 39 277
E-Mail: info@somapp.de Website: www.somapp.de

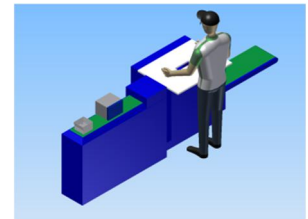
Modul 1



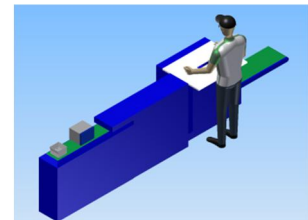
Modul 1+2



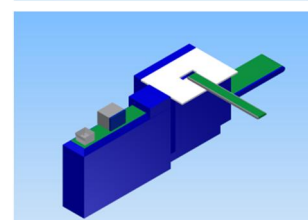
Modul 1+3



Modul 1+2+3



Modul 1+3+4



Modul 1+2+3+4

